

Sid 17

## Erik Sandbergs gata 7



Stora källarförrådet  
Hus nr 7

**Källarförråd  
med  
Skyddsrum-  
utrustning**

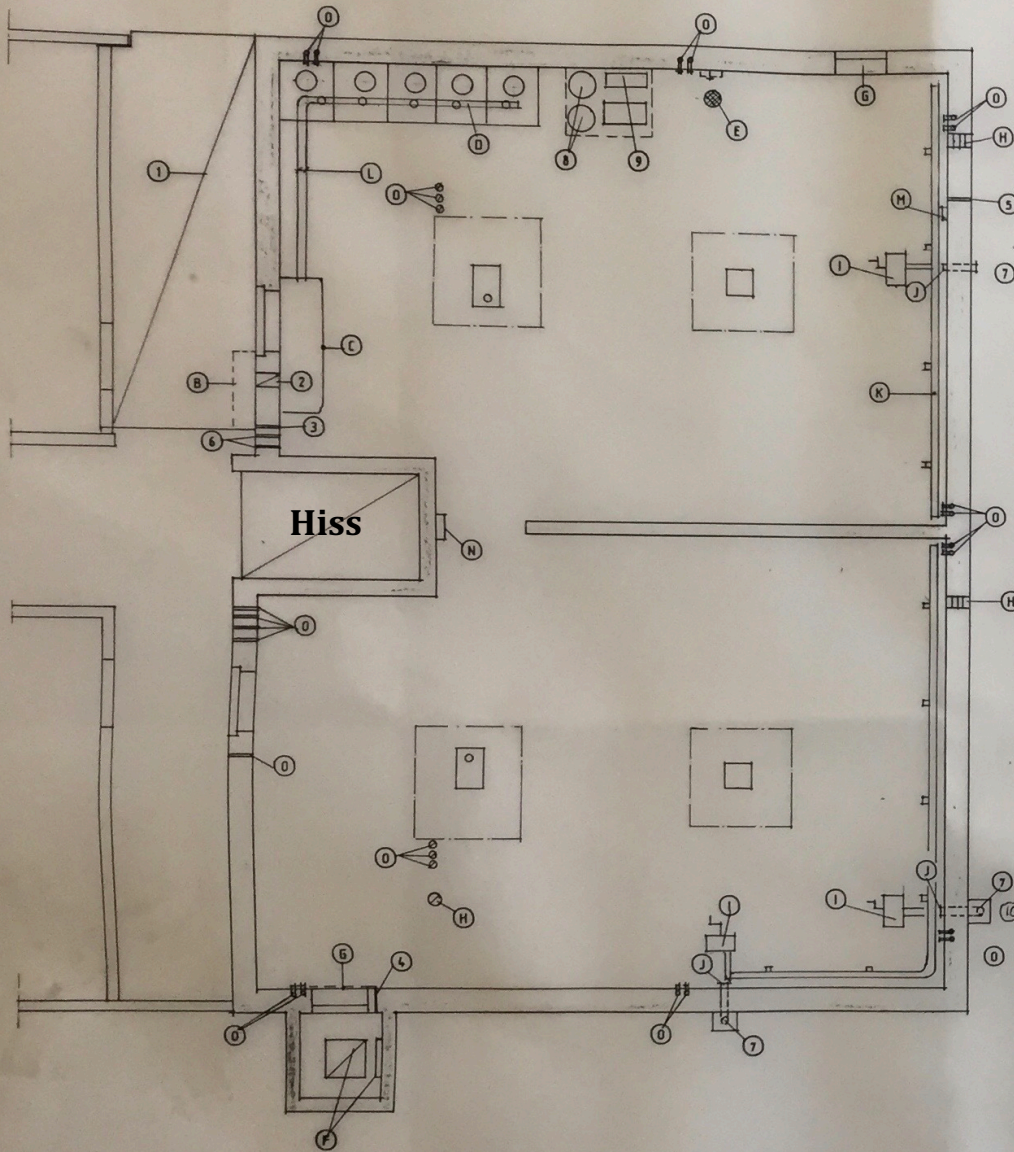
**Nycklar (2 st)  
till detta förråd  
finns i  
kassaskåpet**

Dörr

Hiss

**Här bakom finns en dörr till  
skyddsrummet som ska friläggas och  
sättas framför dörren till vänster**

# Entre hus nr. 7



## IORDNINGSTÄLLANDE SKYDDSRUM

- (A) DEMONTERING AV BEFINTLIG INREDNING FÖR FREDSRUK
- (B) DEMONTERING AV INKLÄDNAD AV SKYDDSRUMSDÖRR SAMT FREDSDÖRR MED KÄRM BÄSLAG TILL SKYDDSRUMSDÖRR MONTERAS
- (C) MONTERING AV GASFÅNG-LUFTLUSS
- (D) MONTERING AV TORRKLOSETTUTRYMMEN
- (E) GOLVBRUNN-VENTIL AVSTÄNGS UTRUSTNING FÖR TAPPSTÄLLE MONTERAS
- (F) ELKINTON-LOCK DEMONTERAS I STIGSCHAKT
- (G) INBROTTSKYDD DEMONTERAS RESERVUTGÅNGAR IGENSÄTTES MED BETONGELEMENT
- (H) FREDSVENTILATION DEMONTERAS SKYDDSPÅTAR OCH BETONGPRÖPPAR MONTERAS
- (I) FLÄKTAGGREGAT MONTERAS
- (J) UTELUFTSKANAL FÖRSES MED STÖTVÄGSSKYDD
- (K) TILLUFTSKANAL MONTERAS
- (L) FRÅNLUFTSKANAL MONTERAS
- (M) ÖVERTRYCKSMÄTARE MONTERAS
- (N) ELCENTRAL-STRÖMSTÄLLARE STÄLLS PÅ "SKYDDSRUMSORIF"
- (O) GENOMGÅENDE RÖRLEDNINGAR MED AVSTÄNGNINGSENTILER

## FÖRKLARINGAR

- (1) FÖRSTÄRKT UTRYMNINGSVÄG
- (2) ÖVERTRYCKSVENTILER
- (3) GENOMFÖRING FÖR TELEFONLEDNING
- (4) GENOMFÖRING FÖR ANTENN
- (5) GENOMFÖRING FÖR MÄTRÖR TILL ÖVERTRYCKSMÄTARE
- (6) GENOMFÖRING FÖR ELKRAFT
- (7) UTELUFTSKANAL MED LUFTINTAG
- (8) VATTENKÄRL
- (9) GRUNDUTRUSTNING
- (10) FÖRSTRECKELSE DEMONTERAS

REK	ANT	REK I STRÖM I INDIK AVSER	STIK	DATA
K	VALLATORP AB	KV ASPEN 7-9 SOLNA		
	BORGLUND-KÅREVRET	BRF ASPSTIGEN 2		
	BRÄNNKYRKAGATAN 70 • 118 23 STOCKHOLM			
	TELEFON 08-668 08 30 • TELEFAX 08-668 22 84			
		HUS 7		
		IORDNINGSTÄLLANDE SKYDDSRUM		
REK	PROJEKTÖR			SKALA 1:50
GB	GEORG BERGLUND			
DATE	94.06.22	ANTAL	348 105	STYCKENUMMER
	Georg Berglund			K 379-01

RELATIONSRTNING

**UTRUSTNING och MATERIEL**  
enligt Skyddsrumregler (SR).

SKYDDSRUM Nr: .....  
FASTIGHETEN: .....  
GATUADDRESS: .....  
.....

Antal	GRUNDUTRUSTNING	Antal	ÖVRIG UTRUSTNING
5	liter fogmassa i patroner à 0,3 l för varje igen-sättning med betongelement. Grupp 54 enligt HUS AMA 83 med minst tio års lagrings- och åldringsbeständighet.	5	Vattenkärll med en sammanlagd volym av 1500 liter.
5	liter extra fogmassa med kvalitet och för-packning som ovan	2	Mittpost till dubbeldörr
2	Fogsprutor passande till ovanst. patroner.	2	Trösklar
1	Spetsig grävspade	3	Skyddsplåt med bult
1	Brytspett 7 kg	9	Betongproppar till SP-ventil.
1	Bräckjärn ca. 750 mm	4	Pinnbultar till reservutgång
1	Bågfilsställning för 300 mm blad.	2	Fördelningsbalk " "
6	Bågfilsblad 300 mm av snabbstål.	16	Betongelement " "
1	Flatmejsel, ca 150 mm	16	Träkilar " "
1	Spetsmejsel, ca 300 mm	1	Luftsluss
1	Polygriptång, 250 mm	1	Frånluftskanal mellan TC och luftsluss med infästningar
1	Mejselhammare 1,5 kg med skaft	5	Torrklosetter (TC) med kärll, sittring med lock och 20 st plastsäckar
1	Verkstadslägga 4 kg med skaft	6	Konsoler till TC
1	Lina 10 m, minst ø 6 mm	3	Fläkt med filter, stötvågsventil och tilluftskanal med infästningar
1	Skiftnyckel, 375 mm	1	Övertrycksmätare med mät rör
5	Hinkar à 12 liter	1	Slang med reglerbart munstycke
2	Fasta nycklar passande till monterbar pelares fotskruv (endast då monterbara pelare förekommer)	1	Slanghylla
1	Fast nyckel med nyckelvidd 36 mm passande till SRD-dörren	3	Radiatorförankringar (sats)
1	Manövreringsnyckel för varje golvbrunn	3	Övertrycksventil
.....	Skyddsrumsrutning	3	Splitterskydd till övertrycksventil
.....	Övriga anvisningar	.....	Monterbara pelare
		1	Stegar reservutgång
		2	* Luftintag (utvändig utelufts kanal) med näthuv
		.....	* Utelufts kanal
		.....	Nyckel till tappkran
		2	Nycklar för uppstigningsluckor

\* Då dessa är demonterade.